

SUCHOPÝR

Středisko ekologické výchovy

Lokalita: Jizerské hory – Oldřichov v Hájích

Investor: Liberecký kraj a EU

Dodavatel technologie: VESKOM, spol. s r.o.

Zhotovitel: pobočka Liberec

E-mail: liberec@veskom.cz

Uvedeno do provozu: duben 2005 a listopad 2007

Středisko ekologické výchovy se nachází v Oldřichově v Hájích v podhůří Jizerských hor. V areálu ostře kontrastuje architektura moderní ubytovací a stravovací budovy s tradiční hrázděnou 350 let starou správní a administrativní budovou. Obě budovy jsou vytápěny tepelnými čerpadly systému země-voda. Instalaci těchto zařízení dodala do obou kotelen liberecká pobočka společnosti VESKOM.

Původní budova ekologického střediska Suchopýr (dodávka 4/2005)

Technická data

tepelná ztráta objektu: 33 kW

instalované zařízení: tepelné čerpadlo IVT Greenline D20, zásobník TUV ACV HRBE 380

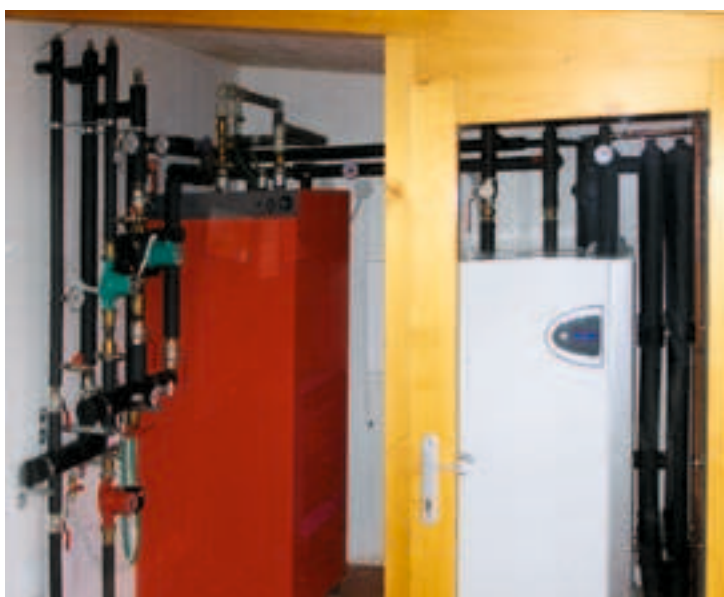
výkon tepelného čerpadla: 20 kW

odběr tepla: vrty o celkové hloubce 260 m (3x 86 m)

Popis instalace

Původní budova slouží jako administrativní zázemí a ubytovna pro 20 lidí, je zde byt správce objektu. Při rekonstrukci vnitřních prostor byla objevena výmalba patrně českobratrské modlitebny datované podle dochovaného nápisu do roku 1684.

Instalovali jsme zde tepelné čerpadlo IVT D20 (20 kW) se zásobníkem TUV ACV HRBE 380. Tepelné čerpadlo odebírá teplo ze tří vrtů o celkové hloubce 260 m. Strojovna s prosklenou stěnou slouží jako názorná ukázka ekologického zdroje tepla při výukových programech. Slavnostního zahájení provozu v dubnu 2005 se zúčastnil také ministr životního prostředí.





Novostavba ekologického střediska Suchopýr (dodávka 11/2007)

Technická data

tepelná ztráta objektu včetně vzduchotechniky:
72 kW

instalované zařízení: tepelné čerpadlo IVT Greenline
D40, zásobník TUV ACV JUMBO 1000, akumulační
nádoba 700 l

výkon tepelného čerpadla: 40,9 kW

odběr tepla: vrtů o celkové hloubce 530 m
(5x 106 m)

Popis instalace

V nové budově je instalováno tepelné čerpadlo D40 (40,9 kW) se zásobníkem TUV ACV JUMBO 1000, ve kterém se ohřívá voda pro ubytované a strážníky. Teplá voda je předehřívána solárními panely, tepelné čerpadlo připravuje teplo i pro vzduchotechniku, pět vrtů o celkové délce 530 metrů slouží také jako zdroj chladu pro klimatizaci pokojů v letních měsících. Tepelné čerpadlo bylo spuštěno v listopadu 2007, investorem byl Liberecký kraj.

